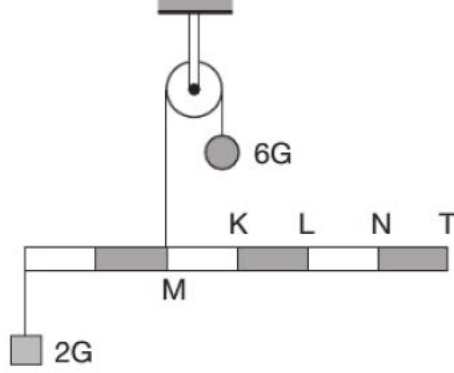


HAFTANIN ÖDÜLLÜ SORULARI

SORU 1

Ağırlığı G olan türdeş, eşit bölmeli ve homojen bir çubuğa $2G$ ve $6G$ ağırlıklı cisimler şekildeki gibi asılmıştır.

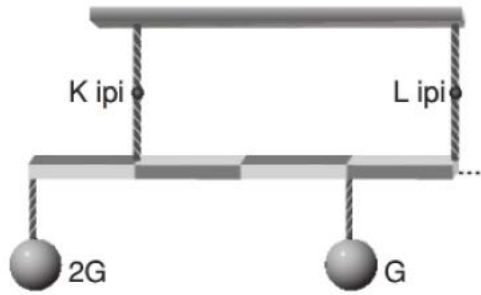


Çubuğun yatay olarak dengede kalabilmesi için ne kadarlık bir yük nereye asılmalıdır?

- A) K ye, $3G$ yükü B) L ye, $2G$ yükü
 C) N ye, $\frac{1}{3}G$ yükü D) T ye, $\frac{1}{4}G$ yükü
 E) K ye, $4G$ yükü

SORU 2

G ağırlığındaki düzgün türdeş eşit bölmeli çubuğa G ve $2G$ ağırlıklı cisimler şekildeki gibi asılarak dengelenmiştir.

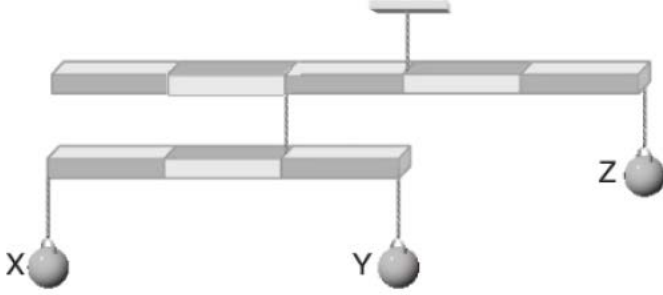


Bu durumda K ipinde oluşan gerilme kuvveti T_K , L deki T_L olduğuna göre, $\frac{T_K}{T_L}$ oranı kaçtır?

- A) 3 B) 5 C) 7 D) 9 E) 11

SORU 3

X, Y, Z cisimleri asılan ağırlıkları ihmal edilen eşit böl-
meli çubuklar şekildeki gibi dengededir.

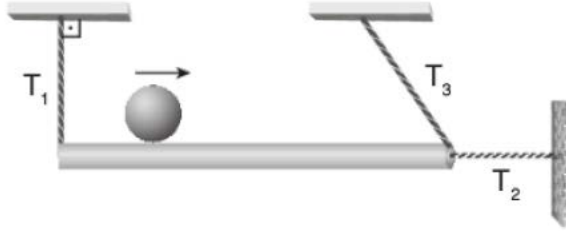


Buna göre, Z cisminin ağırlığı X cisminin kaç katı-
dır?

- A) $\frac{1}{2}$ B) $\frac{3}{2}$ C) 2 D) 3 E) 4

SORU 4

G ağırlıklı türdeş
çubuk şekildeki
gibi dengede
iken iplerdeki ge-
rilme kuvvetleri
 T_1 , T_2 , T_3 oluyor.



Bilye ok yönünde ilerlerken T_1 , T_2 ve T_3 kuvvetleri-
nin değişimleri için ne söylenebilir?

T_1	T_2	T_3
A) Artar	Artar	Artar
B) Azalır	Artar	Azalır
C) Azalır	Azalır	Artar
D) Değişmez	Azalır	Azalır
E) Azalır	Artar	Artar